

Hardware

Chiavi USB per la protezione del SW

Display LCD interfacciabili a PC tramite USB

Schede elettroniche custom con microprocessori o con DSP

Telecontrollo
Teleassistenza

Controllare apparecchi elettronici con cellulare e con SMS o modem

Domotica

Sistemi embedded

PLC e pannelli operatore

Apparecchiature elettromedicali

Controllo accessi tramite smartcard

Software

Realizzazione programmi software

Gestionale

Trovare password email

Memorizza cio' che viene digitato sulla tastiera

Registra e gestisce telefonate, call center automatico

Programma per l'invio di SMS pubblicitari

Inviare FAX dal PC

Elenco programmi realizzati

Cerchiamo agenti

Cerchiamo agenti

Chi siamo

Chi siamo
Email : studio_progett_elett@virgilio.it

Studio di progettazione hardware e software

Display LCD con connessione USB, interfacciabile con PC a soli 29 euro !!!

In ambiente industriale o nei moderni impianti di domotica, capita di aver bisogno di un display LCD per la visualizzazione di allarmi, messaggi ecc...

Questo display si interfaccia al PC e dal PC è possibile programmare i messaggi da inviare al display.



E' anche dotato di due ingressi optoisolati e due uscite optoisolate, il PC puo' leggere i valori dei due ingressi e impostare i valori delle due uscite.

Ecco come si presente il programma per la gestione del display.



www.jj-navi.com

www.shigotonavi.co.jp/

mydomain-blog.com

doda.jp

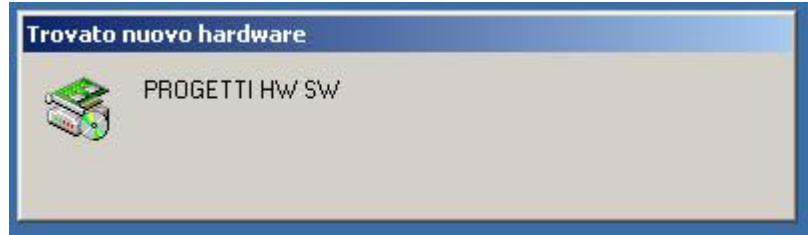
www.j15.org

Crea annunci mirati. Iscriviti ad AdWords di Google.

PAGERANK 0

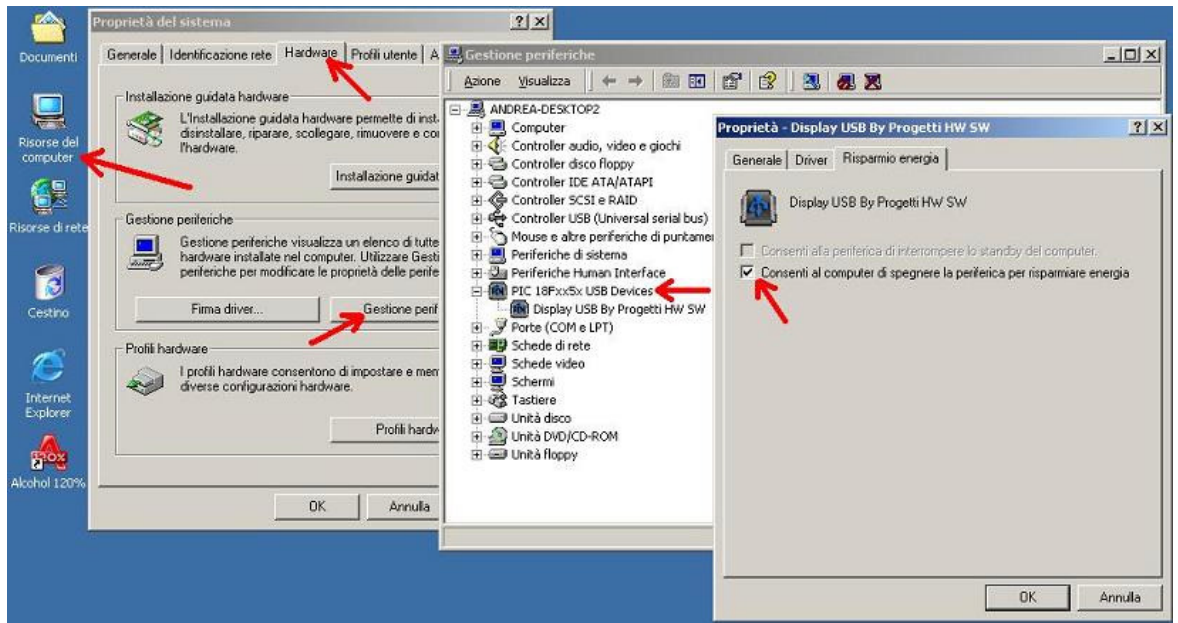
Di questo programma è disponibile anche il codice sorgente in C#, (clicca qui per scaricare il codice sorgente)

Potete modificare il codice sorgente inserendo nelle vostre applicazioni la gestione del display. Il display viene alimentato dalla porta USB del PC, l'installazione è molto semplice, al momento dell'inserimento comparirà la scritta Trovato nuovo hardware (è possibile personalizzare l'immagine inserendo il nome della propria software house) vedi figura.



A questo punto viene richiesto il driver, bisogna selezionare il file Progetti-HW-SW.inf che è presente sia all'interno del codice sorgente dell'esempio precedente oppure potete scaricarlo da questo sito, Clicca qui (DriverUSB.zip)

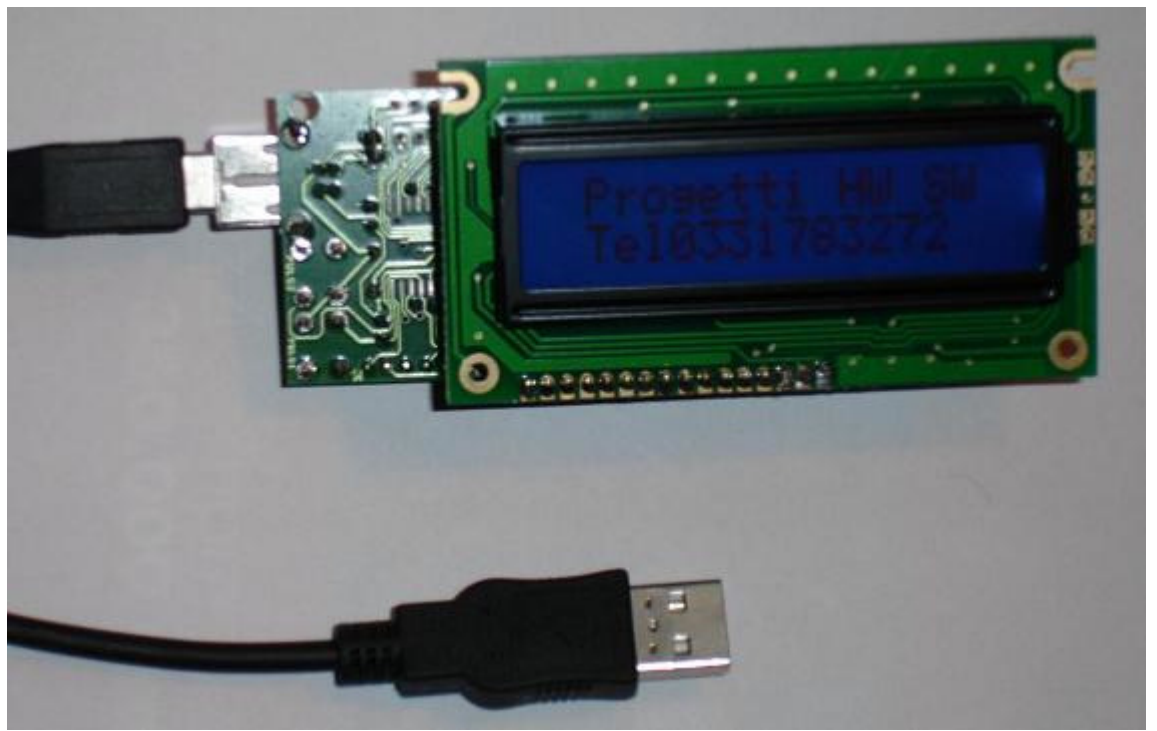
Dopo l'installazione del driver all'interno delle periferiche del PC noterete un componente in piu'



Per ottenere la visualizzazione di tutte le periferiche installate nel PC basta cliccare col tasto destro su "Risorse del Computer", selezionare proprietà, selezionare "Hardware", selezionare "Gestione periferiche", a questo punto noterete la nuova voce relativa al display, tutti questi passaggi sono visualizzati nella figura precedente. Consigliamo di **DISABILITARE** la voce all'interno del riquadro "Risparmio energia", "Consenti al computer di spegnere la periferica", poichè, in caso di prolungata inattività del display, il PC potrebbe decidere di spegnere la periferica.

In caso di problemi, un nostro tecnico è a vostra disposizione telefonando al 328 0351930

E' disponibile anche una versione del display Blu con scritte bianche.



Un'altra scheda elettronica molto utile che realizziamo è una scheda che permette di comandare 4 relè dalla porta USB per ulteriori dettagli clicca qui: [scheda_rele_usb.htm](#)
Le nostre schede possono anche essere usate come demoboard per microcontrollori della Microchip come il PIC 18F2550 e il PIC 18F4550 e il PIC 18F2450
Realizziamo modifiche sia all'hardware che al software su richiesta.