

Hardware

Chiavi USB per la protezione del SW

Display LCD interfacciabili a PC tramite USB

Schede elettroniche custom con microprocessori o con DSP

Telecontrollo
Teleassistenza

Controllare apparecchi elettronici con cellulare e con SMS o modem

Domotica

Sistemi embedded

PLC e pannelli operatore

Apparecchiature elettromedicali

Controllo accessi tramite smartcard

Software

Realizzazione programmi software

Gestionale

Email senza mittente

Trovare password email

Memorizza cio' che viene digitato sulla tastiera

Registra e gestisce telefonate, call center automatico

Programma per l'invio di SMS pubblicitari

Inviare FAX dal PC

Elenco programmi realizzati

Cerchiamo agenti

Cerchiamo agenti

Chi siamo

Chi siamo
Email : studio_progett_elett@virgilio.it

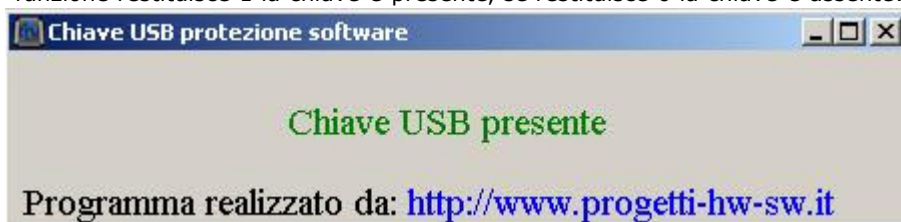
Studio di progettazione hardware e software

Proteggi il tuo software con una chiave USB con solo 17 euro !!!

Spesso è necessario proteggere il proprio software, dalla creazione di copie, la chiave USB proposta ha un costo di soli 24 euro e permette di evitare che il vostro software possa essere copiato in modo non autorizzato. La chiave USB contiene un microprocessore configurabile, ogni chiave contiene un codice univoco per ogni software house, è possibile anche richiedere una chiave con un contatore che permette l'esecuzione del vostro software un numero limitato di volte. Ogni volta che il programma viene lanciato decrementa un contatore interno alla chiave bloccando l'esecuzione del programma se si superano un certo numero di esecuzioni. E' compatibile con sistemi operativi windows, è autoalimentata dalla porta USB.



Ecco alcuni esempi di programmi protetti con la chiave USB, è disponibile anche il codice sorgente in VB.NET per capire come verificare la presenza della chiave USB. E' sufficiente richiamare periodicamente la funzione `OpenMPUSBDevice()` contenuta all'interno del file `PICUSBAPI.vb`, se la funzione restituisce 1 la chiave è presente, se restituisce 0 la chiave è assente.



Ecco un esempio scritto in VB.NET

```
Private Sub Timer1_Tick(ByVal sender As System.Object, ByVal e As System.EventArgs)
    Chiave_presente=OpenMPUSBDevice()
End Sub
```

Se la chiave è presente il valore della variabile `Chiave_presente` è 1 e quindi il programma può proseguire. Si consiglia di inserire il controllo della presenza della chiave all'interno di un Timer in modo da controllare, periodicamente, che la chiave non sia disinserita.

Scarica il codice sorgente per VB.NET (Sorgenti_chiave_protezione_SW.zip)

www.jj-navi.com

www.shigotonavi.co.jp/

mydomain-blog.com

ocs5.com/?ID=e826-sta

doda.jp

Crea annunci mirati. Iscriviti ad AdWords di Google.

PAGERANK 0

L'installazione della chiave è molto semplice, al momento dell'inserimento della chiave viene rilevato un nuovo hardware, vedi fig 1 (al posto della scritta Progetti HW SW comparirà il nome della vostra software house)

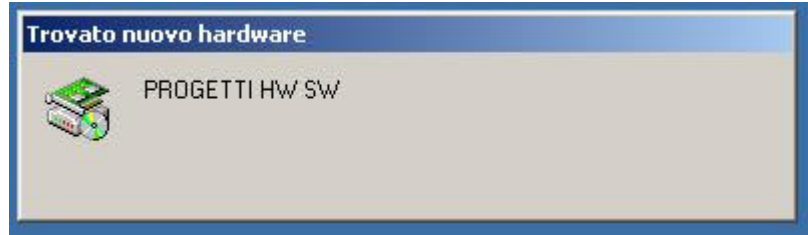


Fig 1

A questo punto selezionate il driver che è presente all'interno dei file sorgente e setup, nell'esempio riportato abbiamo selezionato il file ProgettiHWSW.inf

E' consigliabile verificare che l'opzione "Consenti al computer di spegnere la periferica per risparmiare energia" sia disabilitata. Per verificare che questa opzione sia disabilitata potete cliccare col tasto destro su Risorse del computer, selezionare Hardware, poi gestione periferiche, selezionare col tasto destro del mouse la voce PIC 18F USB Device poi selezionare chiave USB e infine togliere la possibilità al PC di spegnere la periferica, vedi fig 2

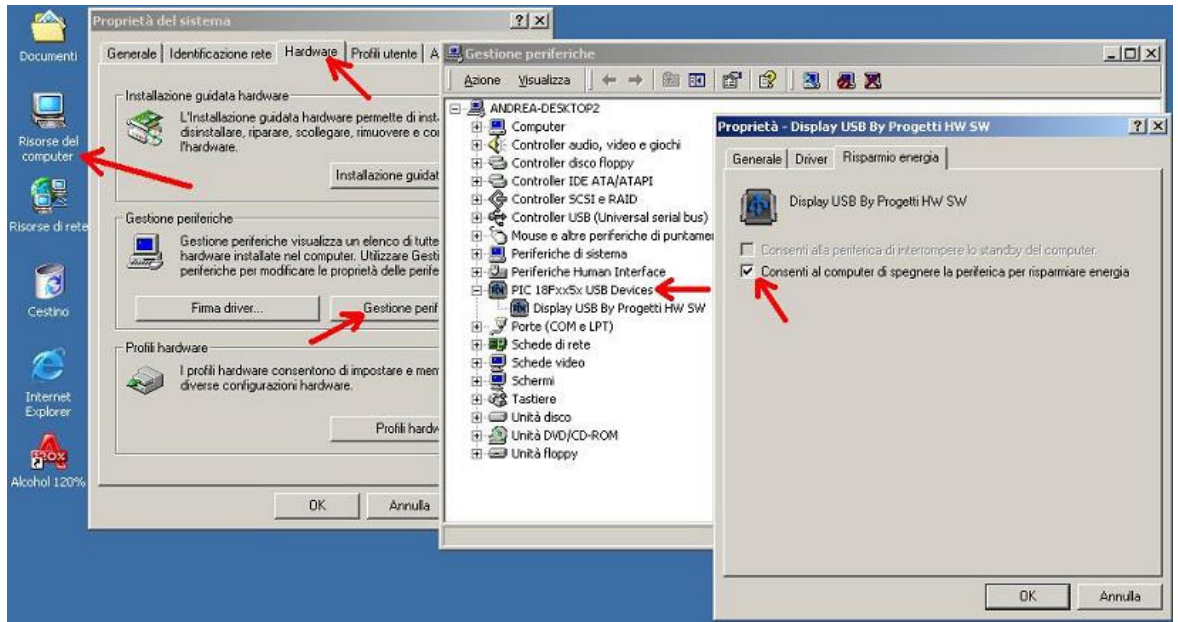


Fig 2

cliccare su Risparmio energia e verificare che la voce "Consenti al computer di spegnere la periferica per risparmiare energia" sia disabilitata. La mancata disabilitazione di questa opzione potrebbe comportare che, a causa di un prolungato inutilizzo della chiave USB, il computer decida di spegnere la periferica.

E' possibile acquistare anche una singola chiave USB per effettuare prove, il costo della chiave USB senza guaina di protezione è di 17euro.

Il costo della chiave USB con guaina di protezione è di 19euro. Le spese di spedizione sono di 9 euro se si preferisce il pagamento in contrassegno, mentre le spese di spedizione sono di 5euro se si preferisce l'invio tramite raccomandata con pagamento anticipato.

Per qualsiasi ulteriore spiegazione il nostro staff tecnico è a vostra disposizione, sarà lieto di rispondere e fornirvi il supporto necessario (Tel 0331783272)